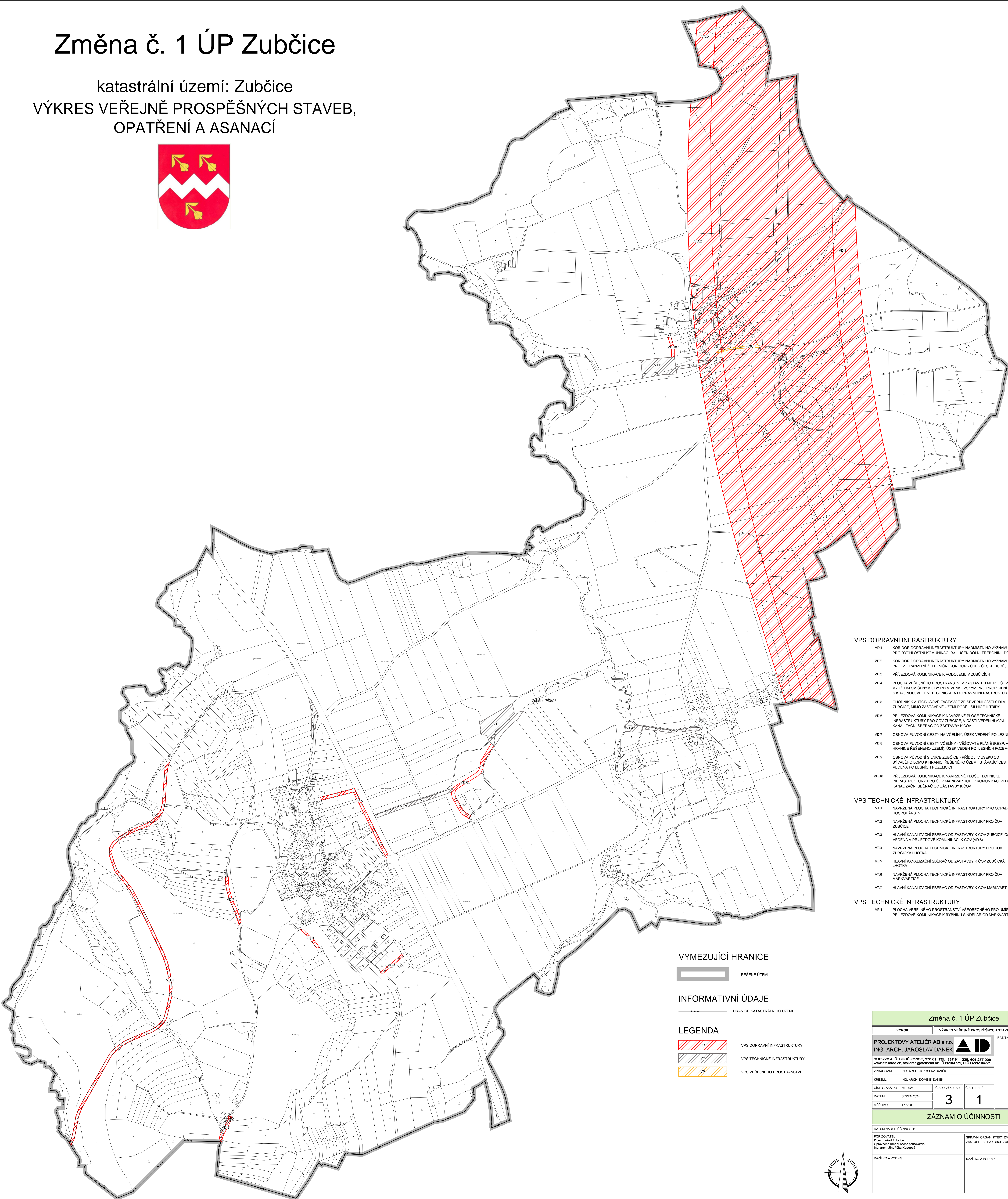


Změna č. 1 ÚP Zubčice

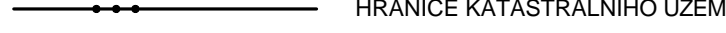
katastrální území: Zubčice
VÝKRES VEŘEJNĚ PROSPĚŠNÝCH STAVEB,
OPATŘENÍ A ASANACÍ



VYMEZUJÍCÍ HRANICE



INFORMATIVNÍ ÚDAJE



LEGENDA

- VD VPS DOPRAVNÍ INFRASTRUKTURY
- VT VPS TECHNICKÉ INFRASTRUKTURY
- VP VPS VEŘEJNÉHO PROSTRANSTVÍ

VPS DOPRAVNÍ INFRASTRUKTURY

- VD.1 KORIDOR DOPRAVNÍ INFRASTRUKTURY NADMÍSTNÍHO VÝZNAMU PRO RYCHLOSTNÍ KOMUNIKACI R3 - ÚSEK DOLNÍ TŘEBONÍN - DOLNÍ DVORIŠTĚ
- VD.2 KORIDOR DOPRAVNÍ INFRASTRUKTURY NADMÍSTNÍHO VÝZNAMU PRO IV. TRANZITNÍ ŽELEZNIČNÍ KORIDOR - ÚSEK ČESKÉ BUDĚJOVICE - HORNÍ DVORIŠTĚ
- VD.3 PRŮJEZDOVÁ KOMUNIKACE K VODOJEMU V ZUBČICÍCH
- VD.4 PLOCHA VEŘEJNÉHO PROSTRANSTVÍ V ZASTAVITELNÉ PLOŠE Z 10 S VYUŽITÍM SMÍŠENÝM OBYTNÝM VENKOVSKÝM PRO PROPOJENÍ SÍDLA S KRAJINOU, VEDENÍ TECHNICKÉ A DOPRAVNÍ INFRASTRUKTURY
- VD.5 CHODNÍK K AUTOBUSOVÉ ZASTÁVCE ZE SEVERNÍ ČÁSTI SÍDLA ZUBČICE, MIMO ZASTAVĚNÉ ÚZEMÍ PODÉL SILNICE II. TŘÍDY
- VD.6 PRŮJEZDOVÁ KOMUNIKACE K NAVRŽENÉ PLOŠE TECHNICKÉ INFRASTRUKTURY PRO ČOV ZUBČICE, V ČÁSTI VEDEN HLAVNÍ KANALIZAČNÍ SBĚRAČ OD ZÁSTAVBY K ČOV
- VD.7 OBNOVA PŮVODNÍ CESTY NA VČELINÝ, ÚSEK VEDENÝ PO LESNÍCH POZEMCÍCH
- VD.8 OBNOVA PŮVODNÍ CESTY VČELINÝ - VĚŽOVATĚ PLANĚ (RESP. VČELINÝ - HRANICE ŘEŠENÉHO ÚZEMÍ), ÚSEK VEDEN PO LESNÍCH POZEMCÍCH
- VD.9 OBNOVA PŮVODNÍ SILNICE ZUBČICE - PŘÍDOLÍ V ÚSEKU OD BYVALÉHO LOMU K HRANICI ŘEŠENÉHO ÚZEMÍ, STÁVAJÍCÍ CESTA VEDENÁ PO LESNÍCH POZEMCÍCH
- VD.10 PRŮJEZDOVÁ KOMUNIKACE K NAVRŽENÉ PLOŠE TECHNICKÉ INFRASTRUKTURY PRO ČOV MARKVARTICE, V KOMUNIKACI VEDEN KANALIZAČNÍ SBĚRAČ OD ZÁSTAVBY K ČOV

VPS TECHNICKÉ INFRASTRUKTURY

- VT.1 NAVRŽENÁ PLOCHA TECHNICKÉ INFRASTRUKTURY PRO ODPADOVÉ HOSPODÁŘSTVÍ
- VT.2 NAVRŽENÁ PLOCHA TECHNICKÉ INFRASTRUKTURY PRO ČOV ZUBČICE
- VT.3 HLAVNÍ KANALIZAČNÍ SBĚRAČ OD ZÁSTAVBY K ČOV ZUBČICE, ČÁST VEDENÁ V PRŮJEZDOVÉ KOMUNIKACI K ČOV (VD.6)
- VT.4 NAVRŽENÁ PLOCHA TECHNICKÉ INFRASTRUKTURY PRO ČOV ZUBČICKÁ LHOTKA
- VT.5 HLAVNÍ KANALIZAČNÍ SBĚRAČ OD ZÁSTAVBY K ČOV ZUBČICKÁ LHOTKA
- VT.6 NAVRŽENÁ PLOCHA TECHNICKÉ INFRASTRUKTURY PRO ČOV MARKVARTICE
- VT.7 HLAVNÍ KANALIZAČNÍ SBĚRAČ OD ZÁSTAVBY K ČOV MARKVARTICE

VPS TECHNICKÉ INFRASTRUKTURY

- VP.1 PLOCHA VEŘEJNÉHO PROSTRANSTVÍ VŠEOBECNÉHO PRO UMÍSTĚNÍ PRŮJEZDOVÉ KOMUNIKACE K RYBNÍKU SINDELÁŘ OD MARKVARTIC

Změna č. 1 ÚP Zubčice

VÝROK	VÝKRES VEŘEJNĚ PROSPĚŠNÝCH STAVEB, OPATŘENÍ A ASANACÍ
PROJEKTOVÝ ATELÉŘ AD s.r.o. ING. ARCH. JAROSLAV DANĚK	RAZÍTKA A PODPISY:
HUSBOVA 4, Č. BUDĚJOVICE, 370 01, TEL. 387 31 528, 325 274 999 www.stelestec.cz, atelierad@stelestec.cz, IČ 25194771, DIČ CZ25194771	
ZPRACOVATEL: ING. ARCH. JAROSLAV DANĚK	
KRESLIL: ING. ARCH. DOMINIK DANĚK	
ČÍSLO ZÁKÁŽKY: 56_2024	ČÍSLO VÝKRESU: ČÍSLO PARÉ:
DATUM: SRPEN 2024	3 1
MĚŘITKO: 1 : 5 000	
ZÁZNAM O ÚČINNOSTI	
DATUM NABÝTÍ ÚČINNOSTI:	
PORÍZOVATEL: Obecní úřad Zubčice Ověření: Ing. arch. Jindřich Kupcová	SPRÁVNÍ ORGÁN, KTERÝ ZMĚNU ÚPD VYDAL: ZASTUPITELSTVO OCE ZUBČICE
RAZÍTKO A PODPIS:	RAZÍTKO A PODPIS: